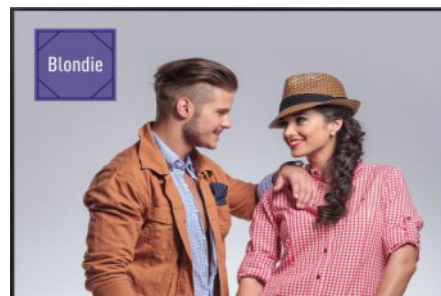


Sharp PN-HM851

Artikelnummer SH-PN-HM851



Artikelbeschreibung

+++ Sonderaktion Frühjahr 2021 +++

Die neue PN-HM-Serie ist mit ihrem 24/7-Dauerbetrieb ideal für den Einsatz im Einzelhandel oder Gastgewerbe, in Empfangsbereichen, Lobbys oder Schulungsräumen. Unsere Lösungen für Digital Signage, z. B. in gewerblichen Tagungsräumen, werden durch kommerzielle Applikationen auf der Sharp Open Architecture-Plattform unterstützt, die auf dem Android-basierten integrierten Prozessor laufen. Das integrierte Android SoC verfügt über einen HTML5-Internetbrowser für einfache, webbasierte Digital Signage-Applikationen, um Inhalte über das Netzwerk zu streamen.

Als einfach zu bedienende und vielseitige Lösung mit exzellenter Bild- und Tonqualität setzt die PN-HM-Serie einen neuen Standard für leistungsstarke und flexible Signage-Anwendungen – und ist mit der eleganten, schmalen und dezenteren Rahmenkonstruktion eine ansprechende Installation in jedem Umfeld.

Flexible Montageoptionen

- 65", 75" und 85" (163,9 cm, 189,3 cm und 215,9 cm Bildschirm diagonale)
- Montagemöglichkeiten: Landscape, Portrait oder Face-up • Displayauflösung von 3.840 x 2.160
- 24/7-Betriebsdauer
- Kontrastverhältnis von 5.000 : 1 • Erhöhte Flexibilität dank Mini-OPS-Slot
- Android SoC mit integriertem WLAN
- Helligkeit 500 cd/m²

Die Energieeffizienzklasse (Energie label) ist in Klärung und erhalten Sie von uns auf Anfrage.

Sharp PN-HM851

Artikelnummer SH-PN-HM851

Weitere Informationen

Bildschirmdiagonale	85
Auflösung	3840x2160
Helligkeit	301-500

Preistabelle

Gruppe	Option	Menge	Stückpreis
default	default	ab 1	3.111,000 €

Alle Preise zzgl. MwSt.



WROCKLAGE
WERBEWERKSTATT

Wrocklage Intermedia GmbH · Rudolf-Diesel-Straße 28
49479 Ibbenbüren · Tel. 05451 943550 · www.wrocklage.de